

LAVADORA HORIZONTAL DE DESINFECÇÃO

CAPACIDADES DISPONÍVEIS:
10KG, 16KG, 20KG, 30KG, 50KG, 100KG E 150KG.

LAVADORA DE USO PROFISSIONAL PARA LAVAGEM, ENXÁGUE E DESINFECÇÃO DE ROUPAS.

FUNCIONAMENTO

A Lavadora Horizontal de Desinfecção (LHD) é um equipamento que tem a finalidade de higienização e desinfecção de materiais têxteis. Produzida com **barreira anti-infecção** cruzada contemplando as Normas Técnicas da ABNT e ISO.

A Lavadora Horizontal de Desinfecção (LHD) é um equipamento de última geração, controlada totalmente através de controlador digital, além de contar com inversor de frequência, assim evitando picos de partida, trancos mecânicos e otimizando a performance do equipamento.

Controlador digital utilizado na LHD é do fabricante INOVA, possui display digital que facilita sua operação e deixa muito mais amigável a interação do operador com a máquina.

ESTRUTURA

A estrutura monobloco **constituída em aço inoxidável AISI-304** oferece resistência e estabilidade ao conjunto. Laterais e barreiras fabricadas em **aço inoxidável AISI-304**, com tratamento metalizado e pintura em epóxi.

Carenagem de proteção dos mecanismos em chapa de inox AISI-304.

O tambor externo é confeccionado em chapa de aço inox AISI-304, encaixado e fixado nas camadas laterais através de tirantes e parafusos que garante a perfeita vedação. A porta do tambor externo possui visor.

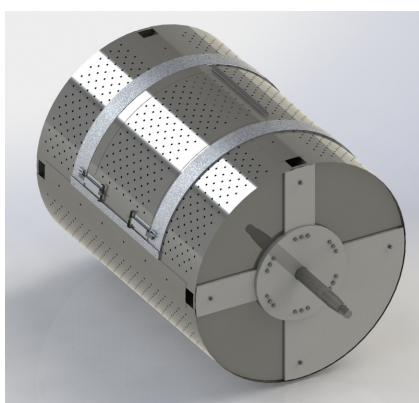
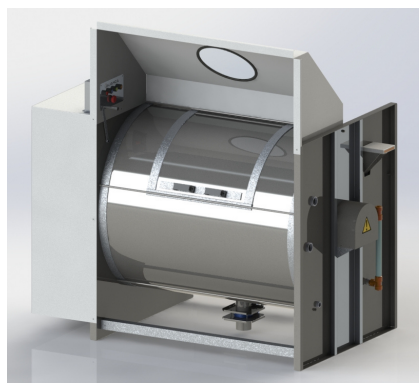
CESTO INTERNO

Fabricado em chapa de **aço inoxidável AISI-304**, com furos de 8 mm, e com eixo de aço, apoiado em mancais de rolamentos esféricos auto compensados e vedados com gaxetas teflonadas, estampado com furação 8 mm que proporciona fluidez de água e produtos de limpeza em seu interior, no mais, o cesto interno possui quatro batedeiras que proporcionam excelente tombamento dos tecidos a serem processados.

TRANSMISSÃO

Transmissão de rotação em sistema com motorreductor.

Possui motor com tensão de 220v e 380v trifásico, com excelente desempenho e dimensionado conforme a necessidade do sistema, conta ainda com sistema de proteção geral contra curto-circuito e proteção dos comandos elétricos.



O equipamento possui plaqueta de identificação localizada na parte traseira e traz as principais características técnicas, bem como seu modelo, número de série e demais dados técnicos.

Os equipamentos Aliança são desenvolvidos conforme normas nacionais e internacionais, das qual as principais são:

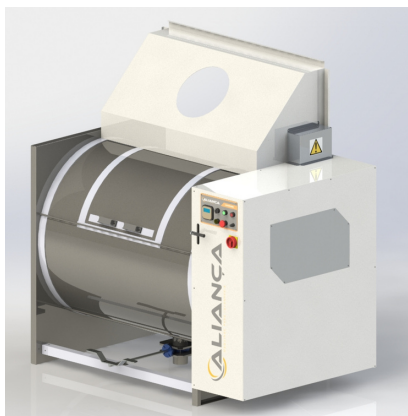
ABNT NBR ISO 12100;

ABNT NBR 14153;

NBR 14009;

NBR 5410;

ABNT NBR 11758.



SEGURANÇA

A lavadora LHD é provida dos seguintes dispositivos de segurança:

- Dispositivos e travas de **parada de emergência**;
- Comandos elétricos em extra-baixa tensão;
- Controlador integrado;
- Plaquetas de identificação e restrições;
- Luzes e sinais sonoros de indicação ao operador.
- **Travas de segurança** nas portas de acesso em caso de abertura indevida, desliga-se automaticamente o equipamento e impede a sua partida enquanto a porta permanecer aberta, atendendo as exigências da NR-12.
- **Sistema de freio** e Inter travamentos mecânicos, para o cesto interno que permite o travamento do mesmo durante as operações de carga e descarga, que desliga totalmente o equipamento evitando acidentes;
- As portas externas são fabricadas em inox, com borracha EPDM, com travas evitando vazamentos e respingos;
- A LHD possui sistemas de intertravamento e proteções fixas, que impedem o operador de acessar partes perigosas da mesma. Sempre que necessário o acesso a partes restritas.

PAINEL DE CONTROLE

- Painel de comando e operação na parte frontal da máquina dotado de temporizador digital para programação do tempo de cada operação;
- Travas de segurança;
- A **Barreira anti-infecção** é ser vedada, com visor de vidro para possibilitar o operador visualizar o ambiente oposto;
- Dispositivo para **visualização do nível de água** interno;
- Dispositivo para introdução de produtos para lavagem, sem a necessidade de interromper ciclo da máquina;
- Entrada de vapor e produtos químicos;
- Sistema de posicionamento da porta do cesto interno com a do tambor externo;
- Sistema sonoro que indica término do processo e **sistema de drenagem** de água através de válvulas tipo borboleta.

CARACTERÍSTICAS TÉCNICAS

Capacidade	10kg	16kg	20kg	30kg	50kg	100kg	150kg
	Consumo						
Motor (cv)	0,5	0,5	0,5	0,75	1,0	2,0	10,0
Consumo (kW/h)	0,37	0,37	0,37	0,55	0,75	1,5	7,5
Fator de Carga	1:12	1:12	1:12	1:12	1:12	1:12	1:12
Fator de Carga*	1:14	1:14	1:14	1:14	1:14	1:14	1:14

Informações do Cesto

Vel. de Rotação (rpm)	40	32	32	27	27	25	25
Diâmetro (Ømm)	530	620	620	720	850	1070	1320
Comprimento (mm)	600	650	760	1000	1080	1340	1340
Volume (dm³)	121	196	256	386	778	1204	1830

Espaço Ocupado

Comprimento (mm)	1440	1320	1540	1755	1780	2340	2250
Largura (mm)	690	780	780	920	1045	1230	1620
Altura (mm)	1515	1570	1570	1730	1850	2110	2370
Peso Aproximado (kg)	210	370	370	525	610	1025	1330

Informações de Conexão

Entrada de Água (pol.)	1"	1 1/2"	1 1/2"	1 1/2"	1 1/2"	2"	2"
Entrada de Sabão (pol.)	3/4"	3/4"	3/4"	3/4"	3/4"	3/4"	1"
Entrada de Vapor (pol.)	3/4"	3/4"	3/4"	3/4"	3/4"	1"	1"
Ladrão (pol.)	1 1/2"	1 1/2"	1 1/2"	1 1/2"	1 1/2"	2"	2"
Descarga (pol.)	2"	2"	2"	3"	3"	4"	6"

*opcional.

