



(41) 3666 -1265

www.aliancafab.com.br

Rua Isabel Lima de Oliveira, 149

Colombo - Paraná

LAVADORA EXTRATORA DE DESINFECÇÃO

CAPACIDADES DISPONÍVEIS - 36, 50 E 60KG

LAVADORA DE USO PROFISSIONAL PARA LAVAGEM, ENXÁGUE, CENTRÍFUGAÇÃO E DESINFECÇÃO DE ROUPAS, COM CICLOS PROGRAMÁVEIS.

Capacidade de lavagem de 36, 50 e 60 kg de roupas distribuídas uniformemente.

Tensão de alimentação 220/380 v.

FUNCIÓNAMENTO

A Lavadora Extratora de Desinfecção (LEXD) é um equipamento de última geração, controlada totalmente através de controlador digital, além de contar com inversor de frequência, assim evitando picos de partida, trancos mecânicos e otimizando a performance do equipamento.

A LEXD é um equipamento que tem a finalidade de higienização de materiais têxteis. Outros materiais que não o indicado pode danificar o equipamento.

ABASTECIMENTOS: entrada de água (fria, quente ou de reuso), produtos químicos (até 6 dosadores), com abertura e fechamento de drenos, são funções controladas pela CLP (acionamento da bomba peristáltica do dosador), possui também saboneteira para dosagem manual.

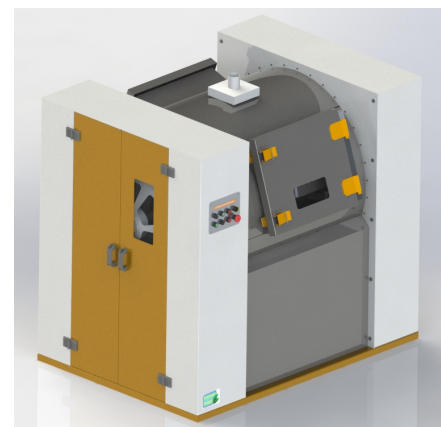
VAPOR: Injeção direta, por meio de injetor silenciador de alta pressão, comandado por válvula esfera com atuador pneumática e controlada por sensor (tipo PT-100), que permite programar as temperaturas de processo.

NÍVEIS DE ÁGUA: para as lavagens e enxágues controlados automaticamente pelo CLP do equipamento através de pressostatos de nível. Com três níveis (baixo-lavagem, alto-enxágue e centrifugação).

VELOCIDADE: Controlado por inversor de frequência para partidas e paradas suaves.

FRENAGEM: Sistema por moto-feio de parada do equipamento, por desaceleração do inversor de frequência, posicionado na parte interna da polia principal.

DESCARGA: acionamento por meio de válvula borboleta com atuador pneumático.

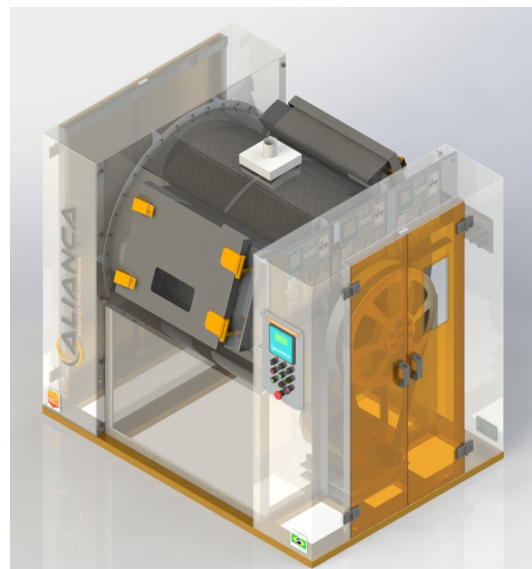


ESTRUTURA

ESTRUTURA: O corpo externo bem como todas as partes internas da estrutura que têm contato com a água da lavagem fabricado em aço inox 18.8, AISI 304. As bases, as laterais, a carenagem externa e os suportes da transmissão fabricados em aço carbono. Estes componentes recebem tratamento anticorrosivo por jateamento e metalização em alumínio, com pintura de acabamento em epóxi, obtendo elevada resistência à corrosão.

PORTA EXTERNA: A porta externa fabricada inteiramente em aço inox 18.8 / AISI 304. Dotadas de sistema basculante com abertura lateral e consiste em de dobradiças duplas e reguláveis e travas de pressão acionadas por sistema eletropneumático, impedindo sua abertura com o equipamento em funcionamento, atendendo requisitos de segurança da NR-12.

PORTA INTERNA: fabricadas em chapa de aço inoxidável 18.8 / AISI-304, com abertura pelo sistema de dobradiças. Com modelo bipartido facilita a movimentação de roupa. Trava de segurança de fácil acionamento, troca e reparo. Mecanicamente composto por volante e cremalheira em cada porta. Precisão na parada automática da porta com perfeito alinhamento entre Porta interna com Porta externa, facilitando o carregamento e exige menor esforço ao operador.



CESTO INTERNO

CESTO INTERNO: Fabricado em aço inox AISI 304, espessura 3,00mm, com perfurações de 8 mm estampadas e repuxadas para fora, protegendo a roupa e assegurando ação de esfregamento mais efetiva e eficiente além de sistema automático de reversão. Eixo fabricado em SAE 1045 com acabamento anticorrosivo.

O cesto interno é dividido em compartimentos, o que proporciona alta estabilidade centrifugação e facilidade de carga e descarga, aumentando a produtividade da lavagem das roupas, com maior otimização das operações.

TAMBOR EXTERNO: Fabricado em aço Inoxidável, 2,00mm de espessura, de alta qualidade. Furos repuxados aumentam a vida da roupa. Fácil troca e reparo da porta interna Alta ação e baixo consumo de água.

MOTOR: de indução trifásico, com rotor de gaiola, potência de centrifugação 7,5 Kw e consumo elétrico médio 3,5 Kw/h totalmente fechado, com ventilação externa. Proteção IP-54 e isolamento classe "B". Instalado na parte inferior porem suspenso ao equipamento, evitando contato com a umidade da descarga de água. com excelente desempenho e dimensionado conforme a necessidade do sistema contando, ainda, com sistema de proteção e Inversor de Frequência, protegendo o motor de picos de energia e prolongando a vida útil dos diversos componentes mecânicos do equipamento. força g de 300.

TRANSMISSÃO

MANCAIS DE TRANSMISSÃO: O eixo de transmissão do cesto, fabricado em aço carbono AISI-4340 cromado para um perfeito alinhamento entre mancais e estar dimensionado para suportar os esforços exigidos durante os processos de lavagem e centrifugação. sistema de vedação por gaxetas grafitadas reguláveis, de fácil manutenção e reparo.

SISTEMA DE TRANSMISSÃO: Transmissão de rotação do motor para o cesto através de correias em V".

FREIO: Sistema a Disco, acionamento por meio de cilindro pneumático atuado por válvula solenoide, atuando em disco metálico, posicionado no eixo do motor.

SENSORES DE DESBALANCEAMENTO: Sistema integrado ao CLP do equipamento permite o monitoramento da distribuição da roupa dentro do tambor. O mesmo permite a auto correção ou informa a falha ao operador, desequilíbrio e proteção anti vibratória.

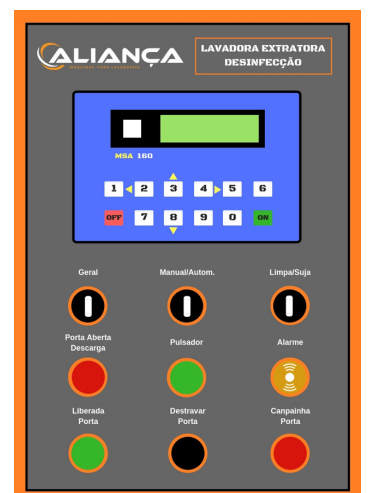
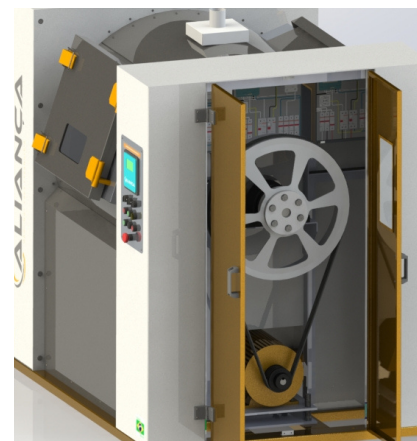
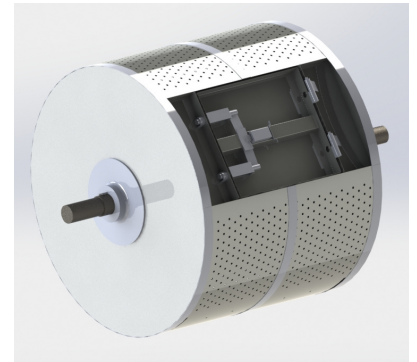
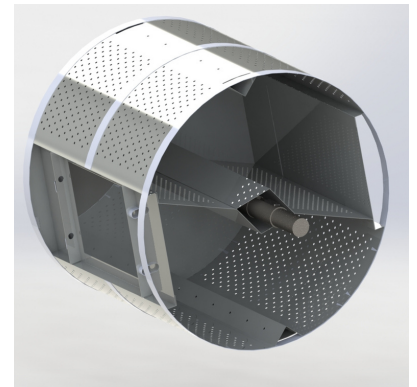
A lavadora extratora LEXD possui sistema inter-travamento e proteções fixas, que impedem o operador de acessar partes perigosas da mesma. sempre que necessário o acesso a partes restritas, a mesma deve somente realizada por profissional capacitado e habilitado, que possua os devidos conhecimentos de segurança, como NR 10, NR12 e afins.

PAINEL DE CONTROLE

Possui quadro de comando com **CLP (Controlador lógico programável)** que controla todos os comandos do equipamento, com até 200 programas distintos de lavagem protegidos por senha, além de editar parâmetros tais como receitas de lavagem, entrada de água, controle da temperatura, entrada de produtos químicos e drenagem.

Constituído de Contatores , Relês, Disjuntores de sobrecarga, além de:

- Indicador de temperatura, timer(temporizador), chave geral "liga-desliga"; Botão posicionamento do cesto, com posicionamento automático das portas; Indicação sonora de final de ciclo;
- Chave de segurança tipo "de bater". Interface de comando em 24V;
- Fim de curso nas portas que desliga imediatamente o equipamento em caso de abertura indevida;
- Portas externas com travas que impedem a sua abertura durante o processo e somente depois que o cesto estiver travado;
- Freio de posicionamento do cesto, que o trava para as operações de carga ou descarga, desligando totalmente o equipamento e liberando para funcionamento somente quando as duas portas estiverem fechadas e travadas. Chave de segurança tipo "de bater" nas duas interfaces de comando existentes no equipamento;
- Com entrada USB para configurações do equipamento e edição de processos.



SEGURANÇA

A lavadora LEXD é provida dos seguintes dispositivos de segurança:

- Sistema de SEGURANÇA nas portas que impedem a sua abertura quando movimentada o cesto até o término do processo de lavagem;
- Dispositivo de parada de emergência;
- Trava de segurança nas portas de acesso (evitar que a porta abra ou sofra danos devido à alta pressão exercida pela força centrífuga do ciclo de extração e partida do motor quando a porta estiver aberta);
- Comandos elétricos em extra-baixa tensão;
- Proteção e sinalização na falta de ar comprimido para o sistema pneumático;
- Controladores integrados;
- Possui quadro de comando instalado na carenagem, isolado de vibração e de fácil inspeção e reparo dos compartimentos, sendo o circuito de comando isolado do circuito de acionamento;
- Plaquetas de identificação e restrições;
- Sensores de desbalanceamento;
- Luzes e sinais sonoros de indicação ao operador;
- Relê de segurança.

Este equipamento é fornecido com 2 portas externas para lavanderias com separação de ambientes, atendendo as normas da ANVISA - Agência Nacional de Vigilância Sanitária.

Os equipamentos Aliança são desenvolvidos conforme normas nacionais e internacionais, das quais as principais são:

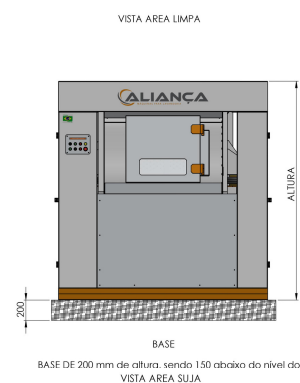
ABNT NBR ISO 12100; ABNT NBR 14153; NBR 14009; NBR 5410; ABNT NBR 11758; NR-12.

CARACTERÍSTICAS TÉCNICAS E INSTALAÇÃO

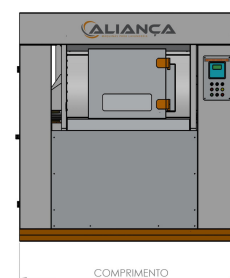
Capacidade (kg)	36kg	50kg	60kg
Comprimento (mm)	1480	1700	1700
Largura (mm)	1230	1350	1380
Altura (mm)	1620	1770	1770
Peso equipamento(kg)	890	1100	1100
Raio vão livre portas (m)	1,2	1,2	1,2
Divisões de cesto	2	2	2
Diâmetro do cesto (Ømm)	940	940	1020
Comprimento do cesto (mm)	550	860	860
Volume do cesto (mm ³)	390	600	670
Diâmetro polia do motor (mm)	70	100	100
Diâmetro polia do cesto (mm)	600	600	600
Rotação nominal do motor (RPM)	1740	1160	1160
Rotação em posicionamento (RPM)	3,8	3,2	3,2
Rotação de lavagem (RPM)	38	36	36
Rotação máxima de Centrifugação (RPM)	620	620	620
Deslocamento máximo em função da vibração (cm)	0,8	0,9	0,9
Frequência elétrica (Hz)	60	60	60
Frequência máxima saída do inversor (Hz)	120	120	120
Potência do Motor (cv)	7,5	15	15
Potência da resistênci de aquecimento	**	**	**
Corrente máxima de operação 220v (A)	23	30	30
Corrente máxima de operação 380v (A)	15	19	19
Quantidade de resistências	**	**	**
Fiação de alimentação * em 220v	10 mm ²	10 mm ²	10 mm ²
Fiação de alimentação * em 380v	6 mm ²	4 mm ²	4 mm ²
Distância máxima para fiação	45 m		
Queda de tensão admissível	4%		
Tipo de saída dosadores	saída e relê		
Disjuntor do ponto de alimentação * 220v	150 A		
Disjuntor do ponto de alimentação * 380 v	100A		
Conexão entrada de sabão	3/4"		
Corrente máxima de saída dosadores	500 mA		
Tensão máxima de saída dosadores	250 Vac		
Corrente máxima para solenoide de aquecimento	500 mA		
Resistência de aterramento	10 ohm		
Pressão máxima do ar comprimido	6 Bar		
Pressão mínima do ar comprimido	1,5 Bar		
Conexão ar comprimido	mangueira PU 8 mm		
Conexão entrada de água	1 1/2"	2"	2"
Conexão saída de descarga	2"	3"	3"
Consumo de vapor (Kg/h)	33	54	54
Pressão máxima de entrada de água	4 Kgf/cm ²		
Pressão máxima do vapor (lb/pol)	120		

*sem uso de resistências.

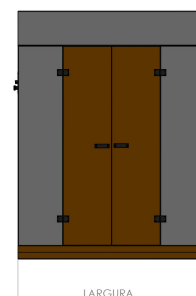
** dimensionar conforme necessidade.



BASE DE 200 mm de altura, sendo 150 abaixo do nível do VISTA AREA SUJA



LATERAL



LARGURA